

TIPOLOGIA MEZZO : PIATTAFORME A BRACCIO

MODELLO	PORTATA	PESO	BRACCIO	ALTEZZA	SBRACCIO
HA16RTJ	230 kg	6200 kg	Articolato	16,00 mt	8,30 mt

348 3965 490 - 349 4616 513

WWW.GERENTAL.IT

TIPOLOGIA MEZZO : PIATTAFORME A BRACCIO

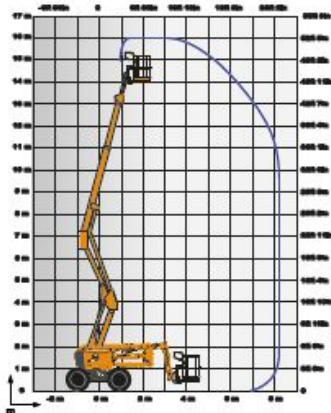


PIATTAFORMA AEREA SEMOVENTE ARTICOLATA

DATI TECNICI

HA16 RTJ 4WD / 2WS
HA16 RTJ O 4WD / 2WS
 Assele anteriore oscillante

Altezza lavoro	16 m
Altezza piano calpestio	14 m
Sbraccio laterale massimo	8.3 m
Punto d'articolazione	7.65 m
Portata massima cesta	230 kg (2 persone)
F x G Dimensione cesta	1,83 x 0,80 m
A Lunghezza	6,75 m
H Lunghezza in posizione di trasporto (jib ripiegato)	5,05 m
B Larghezza	2,3 m
C Altezza a riposo	2,3 m
I Altezza in posizione di trasporto	2,4 m
Lunghezza jib	1,2 m
Escursione Jib	140° [-90°/+60°]
Rotazione a cesta	165° [-75°/+90°]
Rotazione torretta	355° non continui
D Interasse	2,1 m
E Altezza da terra	38 cm
Inclinazione massima operativa	5°
Velocità di traslazione	Fino a 5,6 km/h
Pendenza massima	40 %
Raggio angolo est.di sterzata	4,5 m
Ruote cored solid fuoristrada	14x17,5
Motore	Kubota 26 kW - 35 hp
Capacità serbatoio idraulico	76 l
Capacità serbatoio carburante	62 l
Peso totale	6 200 kg 6 600 kg

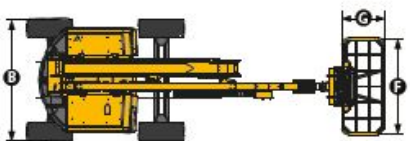
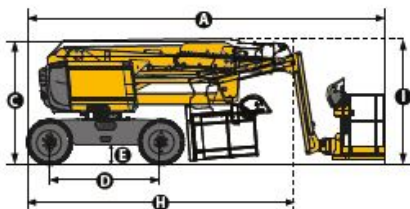


ALLESTIMENTO STANDARD

- 4 ruote motrici
- 2 ruote sterzanti
- Assele anteriore oscillante (RTJ O) per una migliore stabilità su ogni tipo di fondo
- Blocco automatico del differenziale per una migliore trazione integrale
- 230 Kg (2 persone) in cesta senza alcuna limitazione dell'area di lavoro
- 4 movimenti simultanei per la massima produttività
- Resiste a venti fino a 60 km/h
- Girofaro
- Cesta completamente modulare 1,83 m x 0,80 m, facile da riparare
- Accesso in cesta con barra scorrevole
- Protezione quadro comandi
- Vano porta attrezzi
- Predisposizione 110/230V in cesta
- Sistema di autodiagnosi nel quadro comandi basso
- Manutenzione semplice grazie al supporto motore estraibile
- Conta ore
- Indicatore luminoso del livello del carburante (quadro comandi alto e basso)
- Preriscaldamento motore con spia luminosa
- Indicatore sonoro e luminoso d'inclinazione e sovraccarico
- Batterie d'avviamento 12 V
- Elettropompa di soccorso per la discesa di emergenza
- Avvisatore acustico di traslazione

OPZIONI E ACCESSORI

- Cesta larga 2,44 m x 0,91 m modulare per facilità di riparazione
- accesso in cesta con canaletto laterale lato sinistro
- Generatore idraulico Dynaset 3,5 kW
- Linea aria/acqua 6,5 mm in cesta
- Faro di lavoro 70W
- Presa elettrica 230V in cesta
- Faro di lavoro
- Kit ambienti freddi: -10°C/-25°C
- Kit ambienti caldi: olio idraulico + radiatore
- Olio idraulico bio-degradabile
- Ruote fuoristrada piene 385/65
- Pneumatici antitraaccia 14x17,5
- Activ Shield® Bar Haulotte: Sistema secondario di protezione dell'intrappolamento dell'operatore
- Convertitore catalitico per motori diesel
- Valvole smorzanti e parascintille
- stacca-batteria



348 3965 490 - 349 4616 513

WWW.GERENTAL.IT